

←  Fax-Setup

Faxmodem oder -server auswählen

Sie müssen eine Verbindung mit einem Faxmodem oder -server herstellen, um Faxe empfangen und senden zu können.

→ **Verbindung mit einem Faxmodem herstellen**
Es ist ein in den Computer integriertes oder ein an den Computer angeschlossenes Modem vorhanden.

→ **Verbindung mit einem Faxserver im Netzwerk herstellen**
Stellen Sie sicher, dass Sie den Servernamen kennen, beispielsweise :\\meinFirmenfax

Abbrechen

Geben Sie den Faxserverstandort ein.

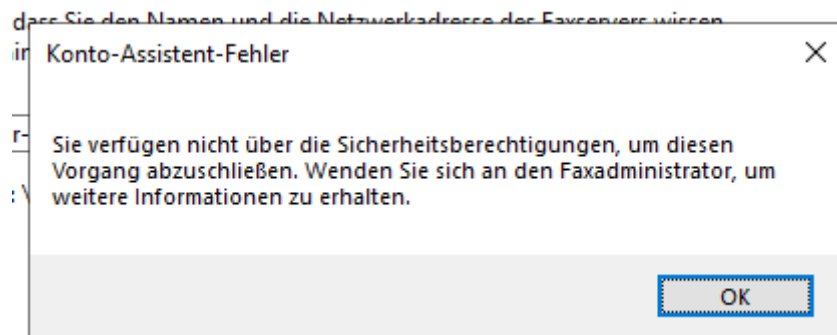
Stellen Sie sicher, dass Sie den Namen und die Netzwerkadresse des Faxservers wissen.
Der Netzwerkadministrator muss Ihnen für die Verwendung die entsprechenden Berechtigungen erteilen.

Name:

Beispiel: \\Firmenfax

Weiter

Abbrechen



Der Vorgang wird mit Administratorrechten ausgeführt.